

ENERGA-OPERATOR SA
Oddział w Gdańsku, RD 33

UL. NOWA 5, 83-110 TCZEW

WYTYCZNE PROGRAMOWE

**POWIĄZANIE LINII SN NR 054500 CIĄG 054510-3
KIER. TRĄBKI WIELKIE Z LINIĄ SN NR 07400 CIĄG 054600-
7 KIER. POSTOŁOWO POPRZEC ZK-SN (POPRAWA SAIDI)
W MIEJSCOWOŚCI EŁGANOWO GMINA TRĄBKI WIELKIE**

OBMBS/33/25196

NR WYT.:

325/0/2025/33MZE

NR ZAD. INWEST.:

OPRACOWANO W:

DZIAŁ DOKUMENTACJI ENERGETYCZNEJ 33MMD

OPRACOWAŁ:

DANIEL TKACZYK
33MMDInżynier Wiodący
ds. Dokumentacji Energetycznej*Tkaczyk D.*

..... Daniel Tkaczyk

SPRAWDZIŁ:

KRZYSZTOF EJSMONTDyrektor
Rejon Dystrybucji w Tczewie*Ejsmont K.*
Krzysztof EjsmontKierownik
Biura Zarządzania Usługami

ZATWIERDZIŁ:

..... *Dariusz Lewandczyk*

Data:

ENERGA-OPERATOR SA
Oddział w Gdańsku, RD 33

UL. NOWA 5, 83-110 TCZEW

WYTYCZNE PROGRAMOWE

**POWIĄZANIE LINII SN NR 054500 CIĄG 054510-3
KIER. TRĄBKIE WIELKIE Z LINIĄ SN NR 07400 CIĄG 054600-
7 KIER. POSTOŁOWO POPRZECZ ZK-SN (POPRAWA SAIDI)
W MIEJSCOWOŚCI EŁGANOWO GMINA TRĄBKIE WIELKIE**

NR WYT.:

325/0/2025/33MZE

NR ZAD. INWEST.:

OPRACOWANO W:

DZIAŁ DOKUMENTACJI ENERGETYCZNEJ 33MMD

OPRACOWAŁ:

DANIEL TKACZYK
33MMDInżynier Wiodący
ds. Dokumentacji Energetycznej
..... Daniel Tkaczyk

SPRAWDZIŁ:

KRZYSZTOF EJSMONTDyrektor
Rejon Dystrybucji w Tczewie
..... Krzysztof EjsmontKierownik
Biura Zarządzania Usługami

ZATWIERDZIŁ:


..... Daniel Tkaczyk

Data:

10-04-2025

1. Wymagania techniczne

Realizacja zakresu inwestycyjnego objętego przedmiotowymi wytycznymi programowymi musi być zgodna z:

- 1) wymogami ustawy Prawo Budowlane, obowiązującymi Polskimi Normami, zasadami wiedzy technicznej oraz pozostałymi, obowiązującymi w tym zakresie przepisami,
- 2) wytycznymi oraz standardami technicznymi obowiązującymi u Zamawiającego, dostępnymi na stronie internetowej www.energa-operator.pl.

Wszystkie urządzenia:

- 1) muszą posiadać certyfikaty zgodności wystawione przez niezależne akredytowane jednostki certyfikujące i/lub protokoły badań typu wykonanych przez niezależne akredytowane laboratoria,
- 2) muszą spełniać wymagania Dyrektyw Europejskich Nowego Podejścia w zakresie podanym w Dyrektywach

2. Przedmiot opracowania

Przedmiotem opracowania jest budowa powiązania linii SN nr 054500 ciąg 054510-3 kier. TRĄBKI WIELKIE z linią SN nr 07400 nr ciąg 05460-7 kier. POSTOŁOWO poprzez ZK-SN (poprawa SAIDI).

Lokalizacja przedmiotu wytycznych w miejscowości EŁGANOWO; GMINA TRĄBKI WIELKIE.

3. Stan istniejący

Linia napowietrzna SN o numerze 054510 została wybudowana w 1968 roku. Linia napowietrzna SN o numerze 05460 została wybudowana w 1977.

4. Stan planowany / zakres prac

Budowa powiązania linii SN nr 054600 ciąg 054510-3 kier. TRĄBKI WIELKIE z linią SN nr 07400 nr ciąg 05460-7 kier. POSTOŁOWO poprzez ZK-SN (poprawa SAIDI).

Zakres prac obejmuje budowę linii kablowych SN, budowę złącza kablowego SN, przebudowę linii napowietrznej SN oraz przystosowanie stacji transformatorowej napowietrznej T-5920 do zasilania linią kablową SN.

Wykonawca zobowiązany jest do uzyskania zatwierdzonych tytułów prawnych do nieruchomości przez Wydział Nieruchomości zgodnie ze standardami ENERGA-OPERATOR SA.

7. Informacje dodatkowe

7.1 Uzgodnienie dokumentacji

W celu dokonania uzgodnień projektowych wykonawca dokumentacji składa do kancelarii w Tczewie, która następnie zostanie przekierowana do **Działu Dokumentacji Energetycznej 33MMD**.

W/w komórka organizacyjna odpowiedzialna jest za prowadzenie procesu uzgadniania dokumentacji zależnie od zakresu wytycznych z poszczególnymi komórkami organizacyjnymi EOP w Centrali, Oddziałach lub Rejonach Dystrybucji, zgodnie z wewnętrzną procedurą - decyzję w tym względzie podejmuje Kierownik komórki ds. dokumentacji energetycznej.

Poniżej sugerowany zakres komórki organizacyjnej opiniujące dokumentację:

Punkty wytycznych	Komórki organizacyjne EOP		
	Centrala	Oddział Gdańsk	RD Tczew
Pkt. 7.1	-	-	33MZE i 33MMD

Kierownik komórki ds. dokumentacji energetycznej, w zależności od potrzeb, może rozszerzyć listę komórek weryfikujących.

7.2 Zmiany i odstępstwa

W sytuacji, gdy na etapie projektowania lub realizacji zadania nastąpiła konieczność zastosowania rozwiązań technicznych specjalnych/nietypowych, odbiegających od Standardów Technicznych w ENERGA-OPERATOR SA lub pojawiła się konieczność zastosowania dodatkowych elementów nieuwzględnionych w wytycznych lub wyjaśnienia wątpliwości w zakresie rozwiązania technicznego należy kontaktować się z autorem wytycznych programowych. Zastosowanie rozwiązań nieuwzględnionych w standardach wymaga uzyskania odstępstwa. Autor wytycznych, po analizie sprawy otrzymanej od biura projektowego, wysyła stosowny wniosek o odstępstwo od standardów technicznych do właściwego Przewodniczącego Zespołu Technicznego działającego przy Radzie Technicznej ENERGA-OPERATOR. Uzyskanie odstępstwa leży po stronie komórki opracowującej wytyczne programowe.

8. Spis załączników

- 1 Plan planowanej trasy linii kablowej 15 kV
Kolorem **brązowym i granatowym** oznaczono proponowany przebieg linii kablowej SN
- 2 Plan demontażu linii napowietrznej 15 kV
Kolorem **granatowym** oznaczono proponowany demontaż linii napowietrznej SN

POWIĄZANIE LINII SN NR 054500 CIĄG 054510-3 KIER. TRĄBKI WIELKIE Z LINIĄ SN NR 07400 CIĄG 054600-7 KIER. POSTOŁOWO POPRZECZ ZK-SN (POPRAWA SAIDI) W MIEJSCOWOŚCI EŁGANOWO GMINA TRĄBKI WIELKIE

	słup			
11	Wprowadzenie kabli XRUHAKXS 3x1x120mm2 na słup	kpl	4	13 931,08
12	Agregat prądotwórczy 250KVA (uwzględnia dojazd, obsługę i paliwo)	m-g	45	11 700,00
13	Montaż głowicy napowietrznej SN (3 sztuki) stosowane dodatkowo.	kpl	5	9 870,10
14	Montaż głowicy wewnętrznej SN (3 sztuki) stosowane dodatkowo	kpl	4	6 482,12
15	Montaż mufy kablowej SN	kpl	1	3 281,67
16	Pomiar diagnostyczny kabla SN	szt	5	12 240,95
17	Przewiert mech. - rura SRS 160	mb.	220	97 534,80
18	ZK_SN	szt	1	321 300,00
19	Koszt obsługi geodezyjnej	kpl.	1	20 000,00
20	Dokumentacja projektowa	kpl.	1	68 177,52
Rezerwa			0%	0,00
Razem				1.261 237,92

4. Źródło finansowania

5. Uzgodnienia i zatwierdzenie

Wytyczne zostały uzgodnione drogą elektroniczną z niżej wymienionymi komórkami organizacyjnymi:

- 33 MMD
- 3 MZ
- 3 MMPR
- 3 MZZ
- 3MDP

Inżynier Wiodący
ds. Dokumentacji Energetycznej

Tkaczyk D
Daniel Tkaczyk

.....
podpis autora wytycznych programowych

Wykonawca zobowiązany jest do uzyskania zatwierdzonych tytułów prawnych do nieruchomości przez Wydział Nieruchomości zgodnie ze standardami ENERGA-OPERATOR SA.

7. Informacje dodatkowe

7.1 Uzgodnienie dokumentacji

W celu dokonania uzgodnień projektowych wykonawca dokumentacji składa do kancelarii w Tczewie, która następnie zostanie przekierowana do **Działu Dokumentacji Energetycznej 33MMD**.

W/w komórka organizacyjna odpowiedzialna jest za prowadzenie procesu uzgadniania dokumentacji zależnie od zakresu wytycznych z poszczególnymi komórkami organizacyjnymi EOP w Centrali, Oddziałach lub Rejonach Dystrybucji, zgodnie z wewnętrzną procedurą - decyzję w tym względzie podejmuje Kierownik komórki ds. dokumentacji energetycznej.

Poniżej sugerowany zakres komórki organizacyjnej opiniujące dokumentację:

Punkty wytycznych	Komórki organizacyjne EOP		
	Centrala	Oddział Gdańsk	RD Tczew
Pkt. 7.1	-	-	33MZE i 33MMD

Kierownik komórki ds. dokumentacji energetycznej, w zależności od potrzeb, może rozszerzyć listę komórek weryfikujących.

7.2 Zmiany i odstępstwa

W sytuacji, gdy na etapie projektowania lub realizacji zadania nastąpiła konieczność zastosowania rozwiązań technicznych specjalnych/nietypowych, odbiegających od Standardów Technicznych w ENERGA-OPERATOR SA lub pojawiła się konieczność zastosowania dodatkowych elementów nieuwzględnionych w wytycznych lub wyjaśnienia wątpliwości w zakresie rozwiązania technicznego należy kontaktować się z autorem wytycznych programowych. Zastosowanie rozwiązań nieuwzględnionych w standardach wymaga uzyskania odstępstwa. Autor wytycznych, po analizie sprawy otrzymanej od biura projektowego, wysyła stosowny wniosek o odstępstwo od standardów technicznych do właściwego Przewodniczącego Zespołu Technicznego działającego przy Radzie Technicznej ENERGA-OPERATOR. Uzyskanie odstępstwa leży po stronie komórki opracowującej wytyczne programowe.

8. Spis załączników

- 1 Plan planowanej trasy linii kablowej 15 kV
Kolorem **brązowym i granatowym** oznaczono proponowany przebieg linii kablowej SN
- 2 Plan demontażu linii napowietrznej 15 kV
Kolorem **granatowym** oznaczono proponowany demontaż linii napowietrznej SN

4.1. Linia kablowa SN

Charakterystyka stanu planowanego		
Dane szczegółowe		Uwagi/Komentarze
Budowa linii kablowej SN	3xNA2XS(FL)2Y 1x70/25	
Budowa linii kablowej SN	3xNA2XS(FL)2Y 1x150/25	
Budowa złącza kablowego SN	2 pola wyłącznikowe, 2 pola liniowe + sterowanie	Złącze zlokalizować przy drodze

5. Rzeczowy zakres prac

Lp.	Nazwa	J.m.	Ilość
1.	Budowa linii kablowej SN 3xNA2XS(FL)2Y 1x70/25	m	25
2.	Budowa linii kablowej SN 3xNA2XS(FL)2Y 1x150/25	m	2135
3.	Budowa linii napowietrznej SN na istniejącej podbudowie słupowej AAsXSn 3x50	m	25
4.	Wymiana słupa nr 29 LN SN 054600 na Oo/E-13,5/12 + rozłącznik RN 24/4 III	Szt.	1
5.	Budowa słupa LN SN 054510 Kgo/13,5/15 + rozłącznik RN 24/4 III	Szt.	1
6.	Budowa słupa LN SN 054511 Kgo/13,5/15 + rozłącznik RN 24/4 III	Szt.	1
7.	Budowa rozłącznika RUN 24/4 III na proj. słupie LN SN 054511	Szt.	1
8.	Przebudowa słupa stacyjnego SN/nn T-5920 (wprowadzenie kabla SN)	Szt.	1
9.	Budowa złącza kablowego SN (2xL+2xW+SR)	Szt.	1

6. Wymagania dodatkowe:

Agregat 8x250 kVA – 8x5 godzin.

- Dokumentacja projektowa**

Opracować dokumentację projektową wraz z decyzją pozwolenia na budowę lub zgłoszeniem wykonania robót budowlanych.

- Wyłączenia**

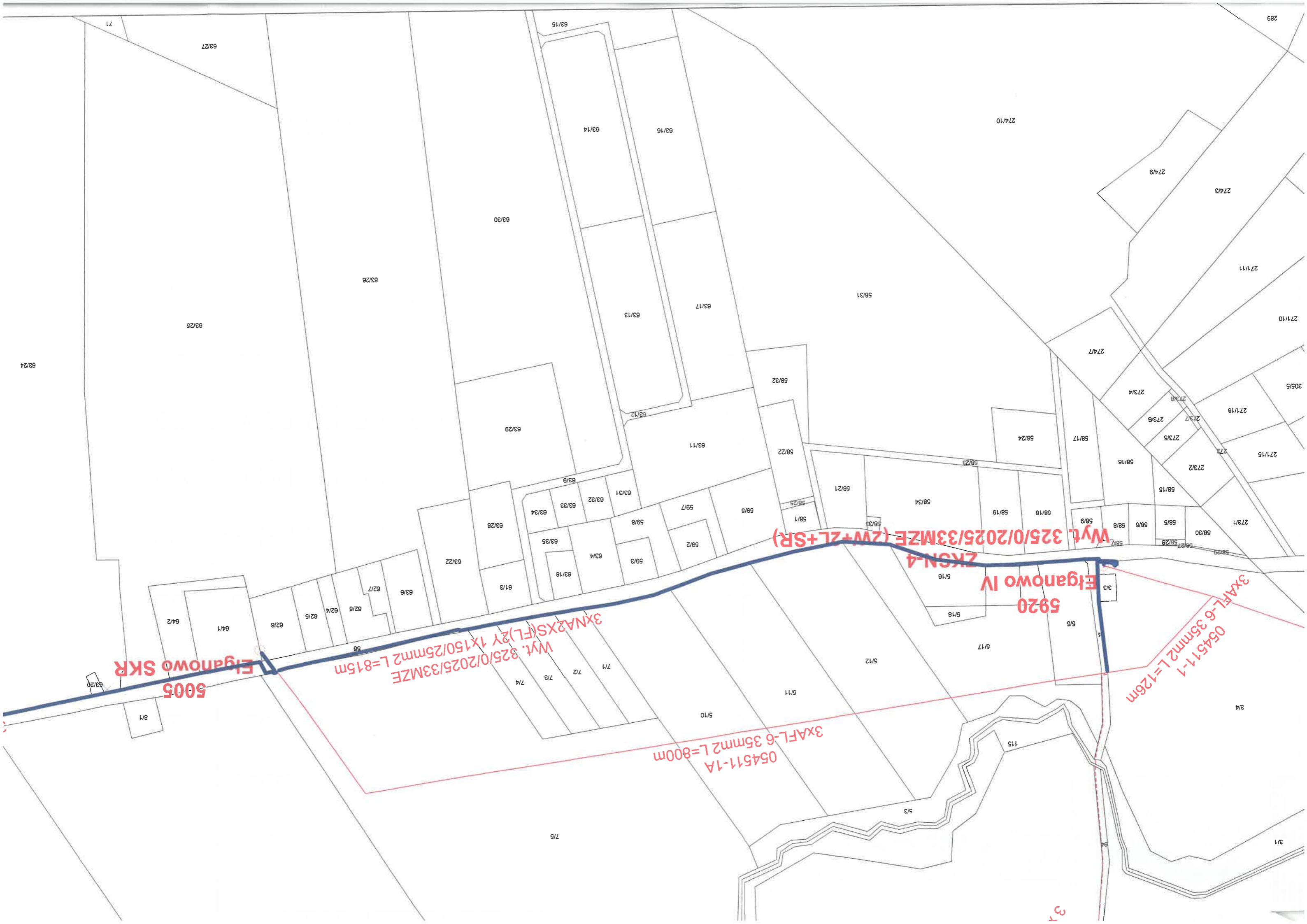
Należy sporządzić harmonogram prac przy uwzględnieniu założenia minimalizacji okresu wyłączeń.

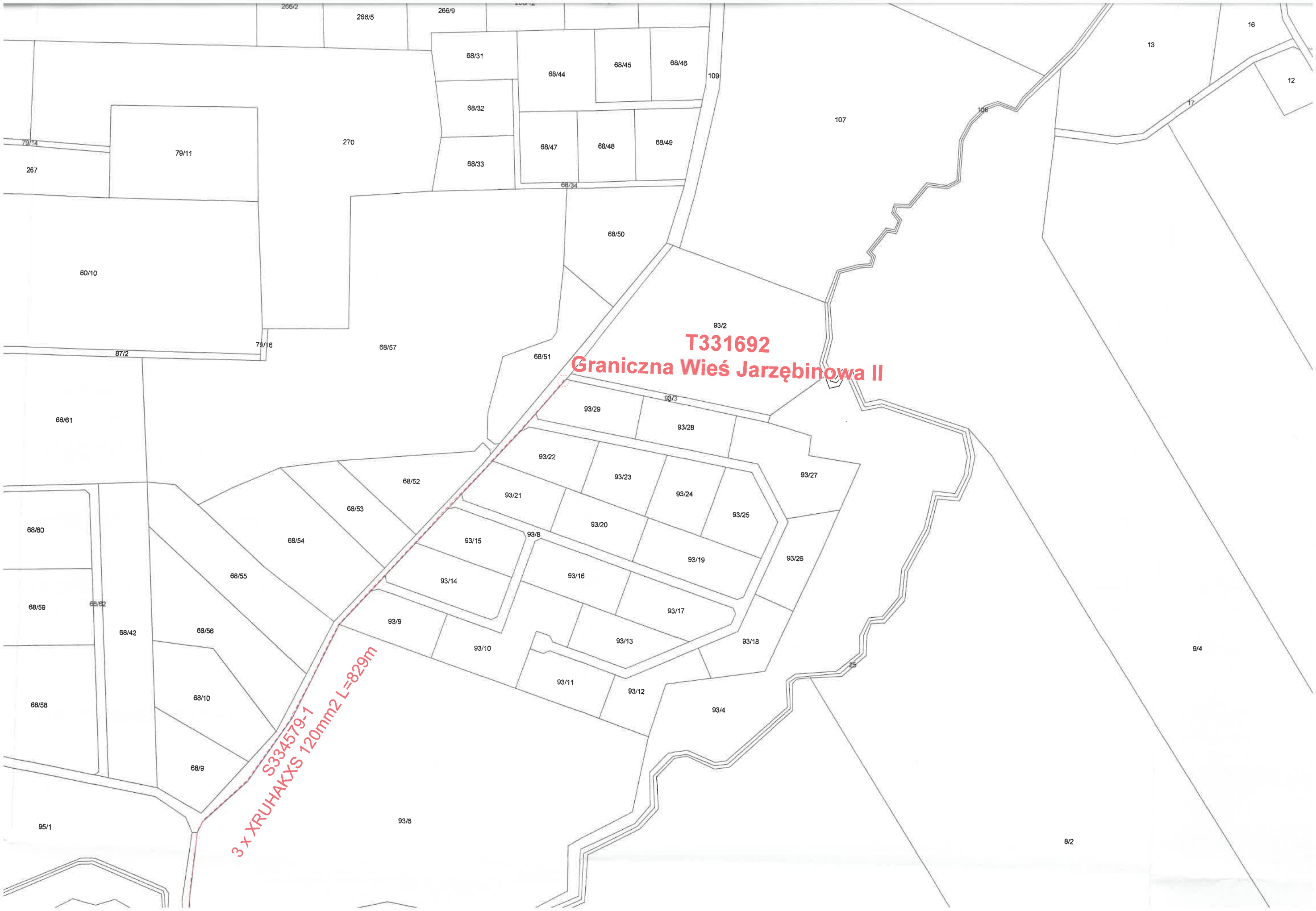
- Demontaż**

Materiały z demontażu wykonawca robót zutylizuje we własnym zakresie. Powyższe należy potwierdzić stosownym dokumentem utylizacji.

- Uregulowania prawne**







T331692
Graniczna Wieś Jarzębinowa II

3 x XRUHAKXS 120mm2 L=829m